

27206, 27663, 43672, 43673 AQUAEL NOTRANJI FILTER TURBO 500, 1000, 1500, 2000 #109401 #109403, #109404, #109405

NAVODILA ZA UPORABO

Spoštovani kupec, zahvaljujemo se vam za nakup našega izdelka. Prepričani smo, da boste zadovoljni z njegovim delovanjem. Prosimo vas, da pred uporabo izdelka skrbno preberete (in upoštevate) ta navodila in se tako izognete morebitnim težavam.

NAMEN

Notranji filter iz serije **TURBOFILTER**, ki ste ga kupili, vodo v akvariju črpa in čisti ter vanjo dovaja kisik. Dovajanje kisika je doseženo:

- z intenzivnim gibanjem vodne gladine,
- s šobo za dovajanje zraka (7), nameščeno na izhodu.

Mehansko prečiščevanje vode zagotavlja spužvasti filtrski vložek. Del kompleta je tudi modul za biološko prečiščevanje, ki ga sestavljajo: posoda za filter (11) s cedilom (10), pokrov posode (9) in vhodno cedilo (12); slednje preprečuje, da bi rastline in ribe posrkalo v posodo. Posoda (11) je napolnjena z biološkim keramičnim vložkom **BioCeraMax Pro 600**, ki - zahvaljujoč svoji poroznosti – dobro vpliva na razvoj dušičnih bakterij, ki v akvariju podpirajo proces nitrificiranja (spreminjanja v soliter). Velika zmogljivost posode omogoča uporabo tudi drugih snovi za filtriranje (npr. aktivnega oglja **CarboMax Plus**, zeolita **ZeoMax Plus**, ali drugih bioloških sredstev: **BioCeraMax UltraPro 1200** ali **BioCeraMax UltraPro 1600**). Dokupiti je mogoče tudi dodatne posode in jih priključiti kot kaže slika 2.

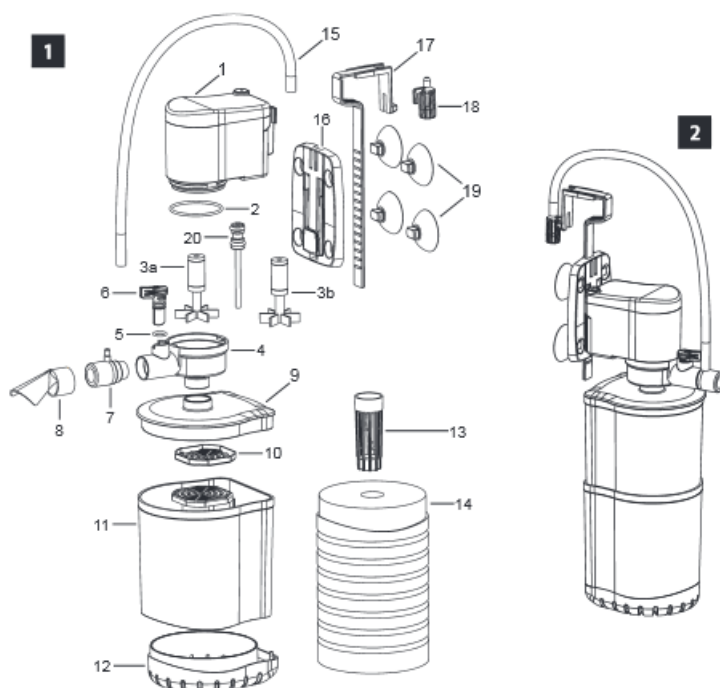
SESTAVNI DELI

Komplet vsebuje:

- 1) črpalko iz serije **TURBOFILTER**
- 2) filtrsko posodo s pokrovom in cedilom
- 3) spužvasti filtrirni vložek z dovodno cevjo
- 4) navodila za uporabo izdelka

SEZNAM SESTAVNIH DELOV:

1. Trup črpalke
2. Tesnilo komore vetrnice
3. Rotor z vetrnico (a-TURBOFILTER 1000, 1500, 2000, b-TURBOFILTER 500)
4. Komora vetrnice
5. Tesnilo vodnega regulatorja
6. Vodni regulator
7. Šoba za dovajanje zraka
8. Usmerjevalnik vodnega toka
9. Pokrov za prostor filtra
10. Cedilo
11. Posoda za filter
12. Vhodno cedilo
13. Sesalna cev/mrežica
14. Spužvasti filtrski vložek
15. Prezračevalna cevka
16. Podnožje
17. Nosilec
18. Regulator zračnega pretoka
19. Priseski



TEHNIČNI PODATKI

TIP FILTRA		500	1000	1500	2000
Napetost / frekvenca	V/Hz	230/50			
Moč	W	4,4	11	22	27
Maksimalen pretok	l/h	500	1000	1500	2000
	GPH	110	220	330	440
Maksimalna višina črpanja	cm	70	110	160	190
Največja globina potopa	cm	80	100	150	150

POGOJI ZA VARNO UPORABO

Naprava, ki ste jo kupili, je izdelana v skladu z vsemi varnostnimi standardi, ki so v veljavi na ozemlju Evropske unije. Za dolgo in varno uporabo preberite (in upoštevajte) spodnje napotke:

- 1) naprava je namenjena samo za uporabo v zaprtih prostorih in v namene, za katere je bila zasnovana;
- 2) naprava se sme napajati samo iz vira, katerega napetost ustreza napetosti, navedeni na napravi;
- 3) preden sežete z roko v vodo, morate odklopiti vse električne naprave, ki so v akvariju;
- 4) naprave, ki je poškodovana, ali ima poškodovan električni kabel, ne smete uporabljati. Pred vsako uporabo naprave morate preveriti stanje njenega električnega kabla. Električnega kabla ne smete popraviti ali zamenjati, niti (dati) vanj vgraditi dodatnih elementov. Če se poškoduje kabel, morate zamenjati kompletno napravo;
- 5) naprave naj ne uporabljajo otroci in osebe z omejenimi telesnimi, čutnimi ali umskimi sposobnostmi, ali s pomanjkljivimi izkušnjami in znanjem, razen če so pod nadzorom ali jim je dala navodila glede uporabe naprave oseba, ki je odgovorna za njihovo varnost. Otroci morajo biti pod nadzorom, da se prepreči njihovo igranje z napravo.

MONTAŽA IN REGULIRANJE

Postopek nameščanja je prikazan na naslovni strani in na embalaži. Podnožje (16) s priseski (19) in nosilcem (17) omogoča enostavno in hitro namestitev črpalke na izbrani višini. Izhodno moč lahko uravnavate z gumbom (6). Dovod zraka (kisika) uravnavate z gumbom (18). Tok vode na izhodu lahko usmerite v različne smeri z usmerjevalnikom vodnega toka (8) in z vrtenjem komore vetrnice (4).

VZDRŽEVANJE

Filtre iz serije **TURBOFILTER** poganja vodotesni motor, ki ne zahteva skoraj nobenega vzdrževanja. Najmanj enkrat mesečno je treba očistiti prostor za rotor z vetrnico kot sledi: snemite pokrov filtrske posode (9) in šobo za dovod zraka (7) z usmerjevalnikom vodnega toka (8), zasukajte komoro rotorja z vetrnico (4), jo izvlecite in odstranite rotor z vetrnico (3); nežno očistite rotor z vetrnico (3) in prostor v trupu črpalke (1), nato pa vse dele spet sestavite v obratnem vrstnem redu. Ko je rotor z vetrnico nameščen (3) na os, se mora vrteti prosto in neovirano. Najpogostejši razlog za manjšo učinkovitost filtra je zamazan spužvasti filtrski vložek (14). Da bi ga očistili, morate filter odklopiti in vzeti iz akvarija, nato pa iz sesalne cevi/mrežice (13) odstraniti spužvasti filtrski vložek (14) in ga izplakniti z umazano vodo (tisto, ki izteče iz akvarija med menjanjem vode - tako preprečite uničenje bakterij v spužvi, posledica česar bi bilo manj učinkovito biološko filtriranje). Kako pogosto je treba izprati vložek je odvisno od stopnje onesnaženosti vode; potrebno naj bi bilo samo v primeru opazno manj učinkovitega delovanja črpalke. Filtrski vložek **BioCerMax Pro 600** v filtrski posodi je treba očistiti na enak način. Priporočamo, da vsakih šest mesecev zamenjate približno polovico **BioCeraMax Pro 600** z novim vložkom.

DEMONTAŽA IN ODLAGANJE

Izrabljene električne izdelke je prepovedano odlagati med gospodinjske odpadke. Z ločevanjem odpadkov oz. odlaganjem na primerne zbirne točke boste poskrbeli za ohranjanje naravnih virov in okolja. Znotraj Evropske Unije je prečrtan zabojnik za smeti simbol, ki označuje, da je treba izdelek, ko mu poteče življenjska doba, odnesti na posebne zbirne točke za električne in elektronske odpadke ter da ga ne smete odvreči stran skupaj z ostalimi trdnimi gospodinjskimi odpadki. Za pravilno odpravo izdelka vas naprošamo, da ta izdelek odvržete v skladu z odločbami zakona države, v kateri ste ga kupili.



GARANCIJSKA IZJAVA

Aquael daje garancijo 24 mesecev od dneva izročitve. Garancija velja samo za napake proizvajalca in zagotavlja brezplačno popravilo oz. menjavo izdelka. Garancija ne velja za poškodbe in/ali napake nastale zaradi malomarnosti, dotrajanosti, nepravilne uporabe, nesreče, puščanja akvarija (ki je posledica nepravilne uporabe ali poškodbe silikona, zaradi uporabe čistil ali drugih kemičnih sredstev), napačnih popravil in nakup nepotrjen z računom. Garancijski obrazec mora biti v celoti izpolnjen pri prodajalcu.

Pomembno: Garancija ne pokriva nepooblaščenih prirejanj ali demontaže. Pri nakupu naj prodajalec izpolni garancijski list. Če pri ali takoj po nakupu opazite kakršno koli nepravilno delovanje izdelka, izdelek lahko reklamirate pri prodajalcu, kjer ste izdelek kupili. Pogoji za sprejem reklamacije je originalen račun in pravilno izpolnjen garancijski list, z razvidnim datumom nakupa. Garancija pokriva samo popravila ali menjavo samega izdelka in ne pokriva izgube ali škode, nastale živim ali neživim predmetom, ki niso del tega seta.

GARANCIJSKI LIST

Garancijski rok za artikel je 24 mesecev od datuma izročitve. Pet Network SI d.o.o. jamči za kakovost in korektno delovanje v garancijskem roku, ki začne veljati z izročitvijo blaga potrošniku. Pet Network SI d.o.o. pokriva garancijo izdelka na območju Slovenije. Čas zagotavljanja vzdrževanja nadomestnih delov in priklopnih aparatov je še 3 leta po preteku garancije. Garancijo lahko uveljavljate le s predložitvijo original računa in ob pravilni uporabi artikla (v navodilih)! Garancija ne izključuje pravic potrošnika, ki izhajajo iz odgovornosti prodajalca za napake na blagu.

ARTIKEL: _____

DATUM IZROČITVE: _____

Pooblaščen prodajalec in serviser:

Pet Network SI d.o.o.
Celovška cesta 258
1000 Ljubljana
Slovenija

ŽIG IN PODPIS PRODAJALCA:

Za servis:

Datum servisiranja: _____

ŽIG IN PODPIS SERVISERJA:

Garancija podaljšana do: _____

Proizvajalec:

Aquael Sp. z o.o.
Dubowo II 35
PL-16-400 Suwalki
Poljska

Uvoznik:

Pet Network SI d.o.o.
Celovška cesta 258
1000 Ljubljana

